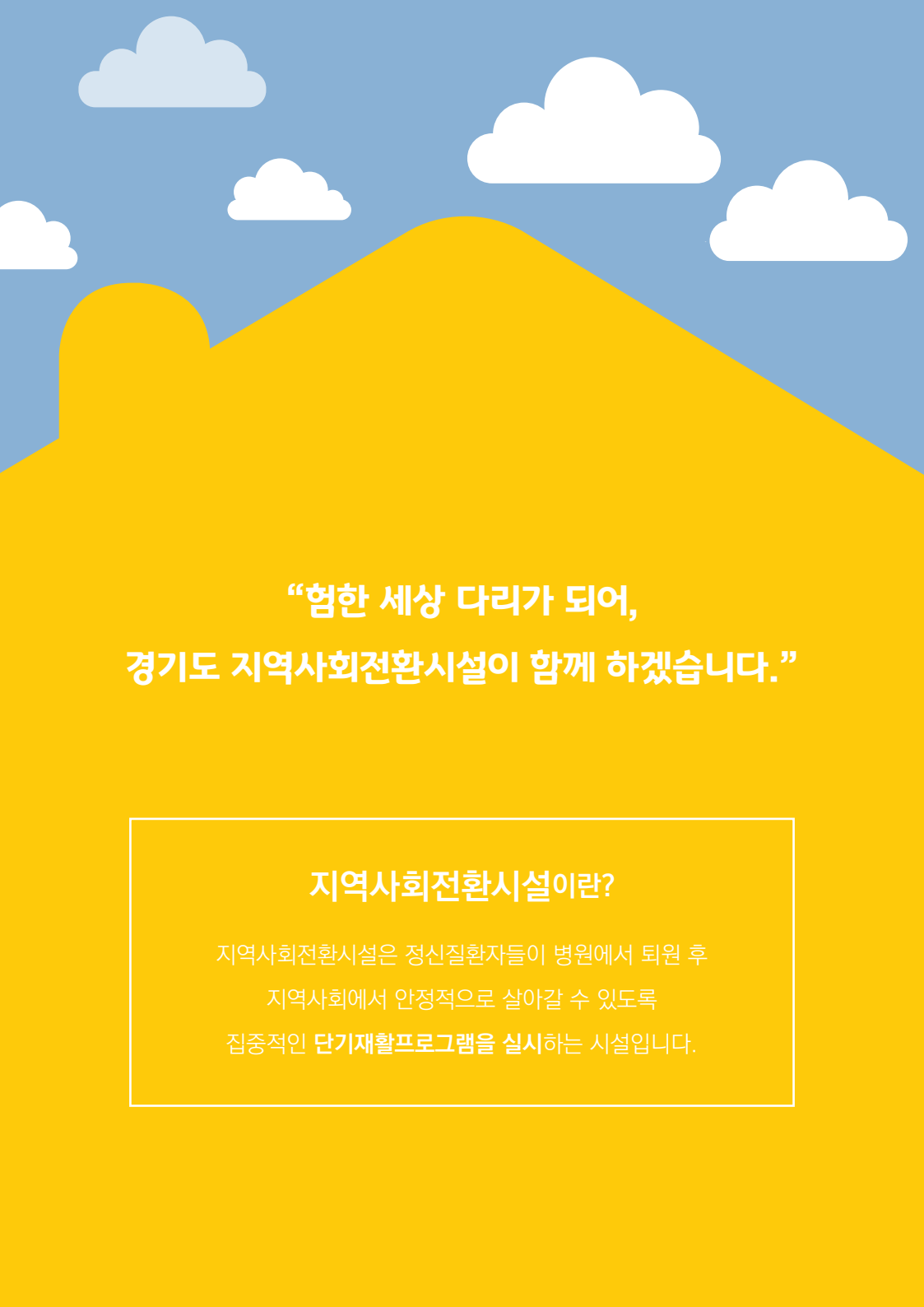




경기도 지역사회전환시설





“험한 세상 다리가 되어,
경기도 지역사회전환시설이 함께 하겠습니다.”

지역사회전환시설이란?

지역사회전환시설은 정신질환자들이 병원에서 퇴원 후
지역사회에서 안정적으로 살아갈 수 있도록
집중적인 단기재활프로그램을 실시하는 시설입니다.

어떻게 이용하나요?

입소대상

경기도에 거주하는 만15세~만60세 정신질환자로 입원 중이거나 퇴원을 준비하고 있으며, 지역사회로의 복귀나 적응이 필요한 분 또는 지역사회에 거주하는 정신질환자로 일시적인 보호 및 훈련이 필요한 분은 입소 가능합니다.

입소기간

최대 6개월 (24시간 생활) 입소하여 생활 가능하며, 개별 목표 달성 여부 및 상황에 따라 필요 시 연장 가능 합니다.

입소비용

월 300,000원

구비서류

공동서류

- 의뢰서
- 정신건강의학과 진단서 또는 소견서
- 신분증사본
- 신체건강진단서 1부(B형 간염검사 포함) 최근 1개월이내
- 복지카드 또는 장애인 증명서(해당자에 한함)
- 주민등록등본
- 가족관계증명서 혹은 제적등본(필요시)

국민기초생활수급 대상자 추가서류

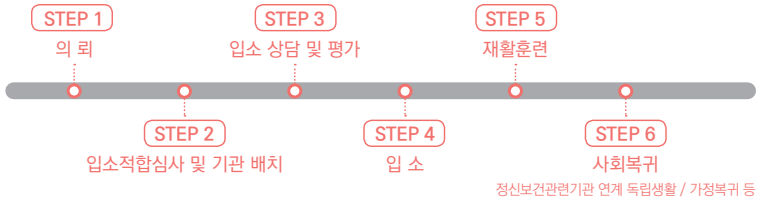
- 수급자증명서(해당자)

입소절차

[경기도정신건강복지센터 접수]

온라인 접수 : www.halfway.or.kr

문의 : 031-212-0435



주요 서비스

단기 서비스

정신질환자의 탈원화 및 장기입원을 예방하고 건강한 자립생활능력을 향상시키기 위한 서비스를 제공합니다. 정신의료기관에서 퇴원을 준비하거나 입·퇴원을 반복하는 정신질환자 대상으로 3개월 입소 가능하며, 필요시 최대 6개월까지 입소 가능합니다. (개별 목표에 따라 입소 기간은 변동 될 수 있습니다.)

일시 서비스

지역사회에서 적응하여 기본적인 일상생활을 잘 영위할 수 있도록 서비스를 제공합니다. 증상으로 인해 일상생활 및 재활프로그램이 필요한 정신질환자 대상으로 1개월에서 3개월 간 입소 가능합니다. (개별 목표에 따라 입소 기간은 변동 될 수 있습니다.)

쉼터 서비스

외부적 위험 환경에 노출되어 보호가 필요한 정신질환자 대상으로 일시적인 안전한 환경을 제공합니다.

주요프로그램

정신건강전문요원들과 함께 24시간 입소하여 생활하며

지역사회에서 살아가기 위해 필요한 교육·훈련프로그램을 제공하고 있습니다.



사회기술훈련

원만한 대인관계를 형성하고 유지하기 위해 다양한 상황에 따른 대처기술을 습득하고 활용할 수 있도록 합니다.



일상생활훈련

식사, 외모 및 위생관리, 금전관리 등 일상 생활에 필요한 다양한 기술을 습득하고 활용할 수 있도록 합니다.



사회적응훈련

공공시설, 대중교통 등 독립적인 사회 생활을 영위하기 위해 필요한 자원을 적절히 이용할 수 있도록 합니다.



약물 및 증상교육

자신의 질병을 이해하고, 약물 복용을 통해 스스로 증상을 관리 할 수 있도록 하여 재발을 방지하고 응급상황에 대처할 수 있도록 합니다.



직업 전 교육

직업을 가지는 것에 대한 동기를 부여하여 자신의 성격과 흥미에 맞는 직업을 구하고 유지할 수 있도록 합니다.



기타 프로그램

가족모임

가족이 겪는 다양한 문제들을 해결하기 위한 정보를 습득하고 정서적으로 교류할 수 있는 지지체계를 마련하여 건강한 가족을 형성할 수 있도록 합니다.

캠프

회원과 회원, 회원과 직원 간의 유대감을 높여 소속감을 향상하고 시설에 무리 없이 적응 할 수 있도록 합니다.

취미활동 프로그램

다양한 대인관계와 체험을 통해 대인관계능력 및 사회적응력을 향상 할 수 있도록 합니다.

자치활동 프로그램

공동체 내에서 자발성과 주체성을 가지고 활동 할 수 있도록 하여 사회구성원으로서의 역량을 강화할 수 있도록 합니다.

지역사회 적응 프로그램

지역사회의 다양한 자원을 활용할 수 있는 능력을 향상하여 안정적으로 사회에 적응할 수 있도록 합니다.

기타 기획 프로그램 등

회복을 위한 다양한 프로그램을 제공합니다.



"삶의 즐거움을 찾고 행복을 만들어가는 라온"

옥상 | 5층 식당, 자원봉사자실, 세미나실 | 4층 생활실3, 독립생활훈련실, 생활실4
3층 생활실1, 당직실, 생활실2 | 2층 사무실, 헬스장, 상담실, 프로그램실 | 1층 주차장



전 경



생활실(거실)



생활실(방)



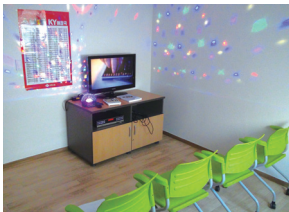
독립생활훈련실(거실)



세미나실



식 당



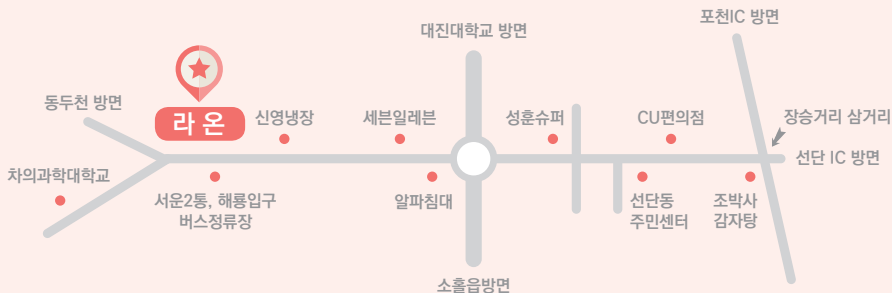
노래방



북카페



체력단련실



주소. 포천시 삼육사로 2029, 엘리트빌리지 가동

TEL. 031-542-9500 **FAX.** 031-542-9501 **E-mail.** laon2029@hanmail.net

홈페이지. www.laon.or.kr

찾아오시는 길

- 양 주 역 ▶ 50번(동두천중앙역) ▶ 설운2통,해룡입구 정류장 하차
- 양 주 역 ▶ 62번(양주역) ▶ 설운2통,해룡입구 정류장 하차
- 의정부역 ▶ 일반 33번버스(한화생명입구) ▶ 일반 62번버스(부인터사거리)
▶ 설운2통, 해룡입구 정류장 하차(총 1시간 20분)
- 직행버스 3500번 : 양재역(3호선) ▶ 고속버스터미널역(7호선) ▶ 수락산역(7호선)
▶ 알파침대, 산돌요양원 정류장(총 2시간)

후원안내

계좌번호 : 농협은행 301-0237-2865-51 / 지역사회전환시설 라온

희망이 불어오는 곳, 바람숲

하늘정원 : 희망숲 | 4층 생활실, 북카페, 식당 | 3층 생활실
2층 사무실, 회의실, 상담실, 심터, 체력단련실, 프로그램실 | 1층 현관, 주차장



전 경



생활실(거실)



생활실(방)



식 당



상담실



북카페



체력단련실



심 터



하늘정원(희망숲)



주소. 김포시 대서명로 8번길 21, 형우 이즈부 나동

TEL. 031-989-5556 FAX. 031-989-5557 E-mail. brforest2018@hanmail.net

홈페이지. www.baramsoop.or.kr

자동차 이용시

김포시외버스 터미널에서 차량 20분 / 서김포 IC에서 차량 10분 / 통진읍사무소에서 차량 3분

버스 이용시(김포대학교방면)

88번, 90번, 96번, 97번 ▶ 마송 버스정류장 하차 후 도보 10분

지하철 이용시

- 2호선 신촌역(현대백화점) 3000번 승차, 마송 버스정류장 하차 후 도보 10분
- 9호선 개화역(개화검문소역) 3000번, 88번 승차, 마송 버스정류장 하차 후 도보 10분
- 5호선 개화산역(개화검문소역) 3000번 승차, 마송 버스정류장 하차 후 도보 10분

후원안내

계좌번호 : 농협은행 351-1032-7626-83 / 바람숲



우리마을

경기도 지역사회전환시설

수원 우리마을 | 정원 : 24명 (남, 여)

주소. 수원시 영통구 영통로 200번길 43 영통우리빌 나동
TEL. 031-273-0224 FAX. 031-273-0225 E-mail. ggwoori@hanmail.net
홈페이지. www. ggwoori.or.kr 운영법인. 경산복지재단

자기가 살던 곳에서 어울려 살아갈 수 있는 '우리마을'

옥상(우리정원) | 5층 생활실4, 생활실5 4층 생활실2, 생활실3 | 3층 어울림실, 생활실1
2층 사무실, 식당 1층 주차장



전 경



생활실(거실)



생활실(주방)



생활실(방)



식당



휴게공간



동료활동실



그룹활동실



우리정원



우리마을

경기도 지역사회전환시설



주소. 수원시 영통구 영통로 200번길 43 영통우리빌 나동

TEL. 031-273-0224 **FAX.** 031-273-0225 **E-mail.** ggwoori@hanmail.net

홈페이지. www. ggwoori.or.kr

버스 이용시

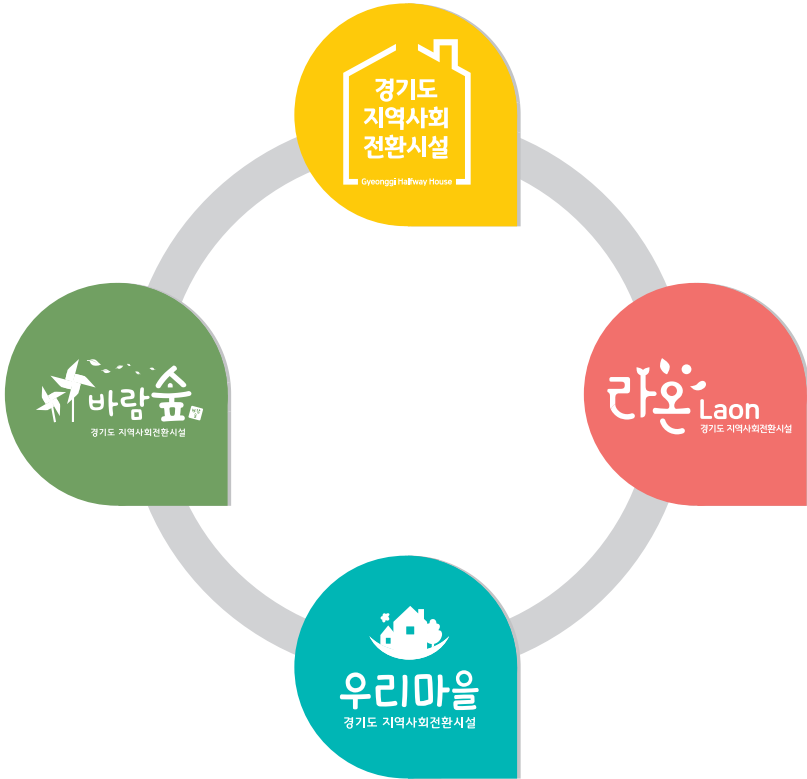
2-1, 2-2, 3, 5-1, 5-2, 7-1, 13-5, 15, 15-1, 34, 34-1, 54, 62-1, 63, 63-1, 64, 92-1 등 그대가프리미어아파트, 망포역3번출구 정류장 하차 후 도보 5분

지하철 이용시

분당선 망포역 2번출구에서 도보 5분

후원안내

계좌번호 : 농협은행 355-0058-6988-93 / 우리마을



16316 경기도 수원시 장안구 수성로 245번길 69(정자동) 경기도의료원 2층
전화. 031-212-0435~7 **팩스.** 031-212-0442 **E-mail.** gpmhc@hanmail.net
홈페이지. <http://mentalhealth.or.kr>